

MANTENIMIENTO DE LAS MARCAS EN LOS PAVIMENTOS DE LOS AEROPUERTOS



PREPARACIÓN DE SUPERFICIES



CORRECTA PREPARACIÓN DE LA SUPERFICIE = MARCAS QUE DURAN MUCHO MÁS

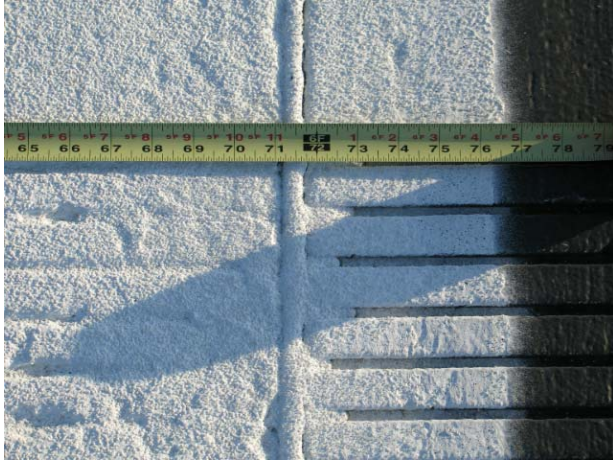
**FALTA DE PREPARACIÓN DE LA SUPERFICIE SON EL ORIGEN DEL 80% DE LAS FALLAS EN LAS MARCAS
EL EXCESO DE ACUMULACIÓN DE VARIAS CAPAS HACEN QUE LA PINTURA SE DESPRENDA**



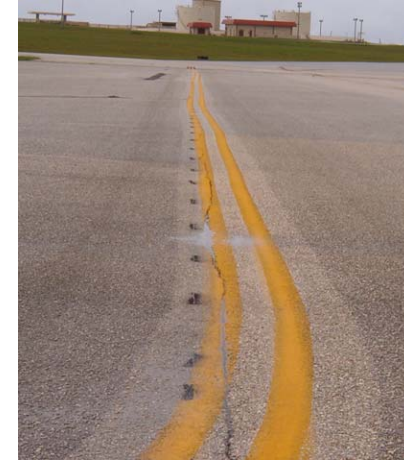
SE DEBEN MEDIR LAS MARCAS PARA ESTAR SEGUROS DE QUE SE ESTÁN CUMPLIENDO LAS NORMAS VIGENTES



SE DEBEN MEDIR LAS MARCAS PARA ESTAR SEGUROS DE QUE SE ESTÁN CUMPLIENDO LAS NORMAS VIGENTES Y QUE LAS TOLERANCIAS DE VARIACIÓN DE LAS MEDIDAS NO SE SOBREPASEN



LAS MARCAS DEBEN ESTAR PERFECTAMENTE ALINEADAS Y NO PUEDEN TENER UNA DESVIACIÓN MAYOR A LOS 12 mm (1/2") CADA 15 METROS (50')



LAS MARCAS DEBEN ESTAR PERFECTAMENTE ALINEADAS Y NO PUEDEN TENER UNA DESVIACIÓN MAYOR A LOS 12 mm (1/2") CADA 15 METROS (50')



SE DEBE EVALUAR LAS CONDICIONES DE LAS MARCAS Y DE LA SUPERFICIE ANTES DE INICIAR UN TRABAJO



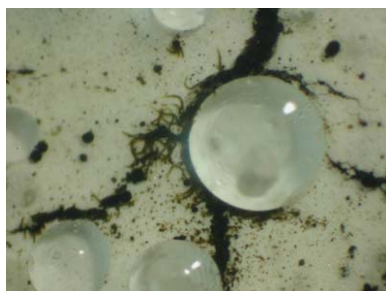
ASÍ QUEDÓ EL PUNTO DE VISADA LUEGO DE HABER SIDO LAVADO



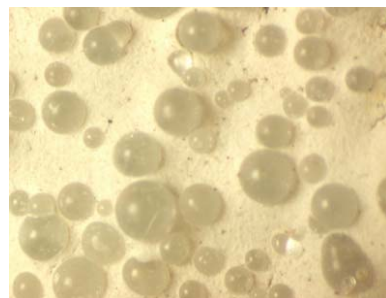
MARCAS LUEGO DE 30 MESES DE HABER SIDO HECHAS



COMO LAS ALGAS AFECTAN LA RETRO-REFRACCIÓN

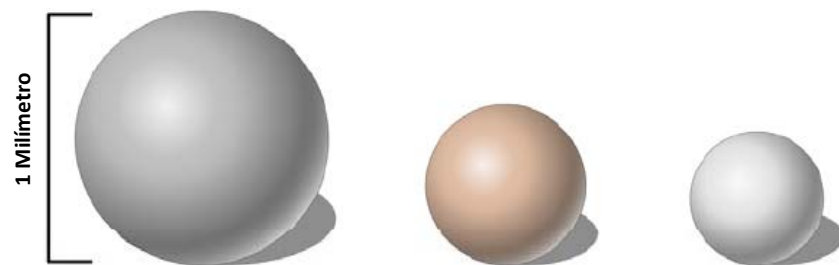


- FOTO AMPLIADA DONDE VEMOS LAS ALGAS RODEANDO LAS ESFERAS, ÉSTAS PERDERÁN SU CAPACIDAD RETRO-REFLECTIVA



- FOTO AMPLIADA DONDE VEMOS LAS MICROESFERAS TOTALMENTE LIMPIAS

TIPOS DE MICROESFERAS

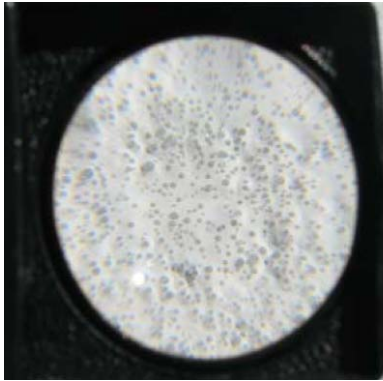


TIPO IV
Microesfera Grande
Vidrio Reciclado
Índice de Refracción: 1.5

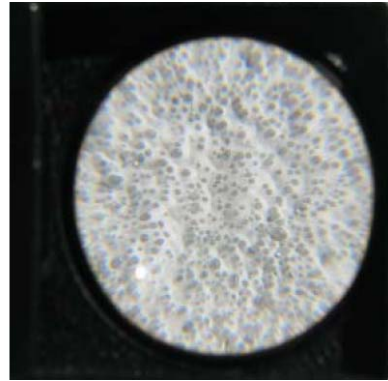
TIPO III
Microesfera de Aeropuertos
Vidrio Virgen 100%
Índice de Refracción: 1.9

TIPO I-A
Microesfera Común
Vidrio Reciclado
Índice de Refracción: 1.5

UNA BUENA APLICACIÓN DE MICROESFERAS DA MEJORES LECTURAS Y MAYOR DURACIÓN DE LAS MARCAS

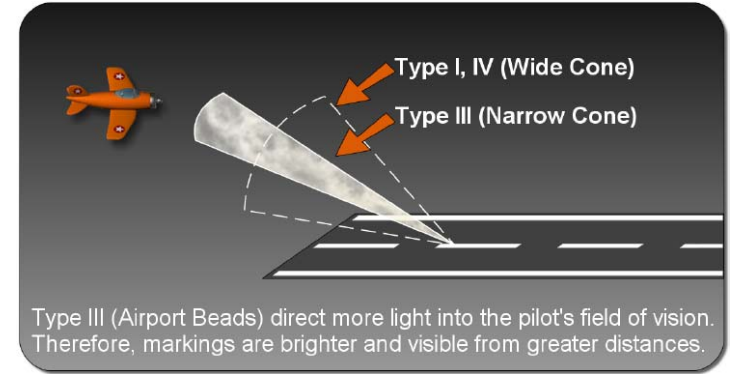


**APLICACIÓN POBRE DE MICROESFERAS
TIPO I-A DIÓ UNA LECTURA PROMEDIO
DE: 135 mcd/m²/lux**

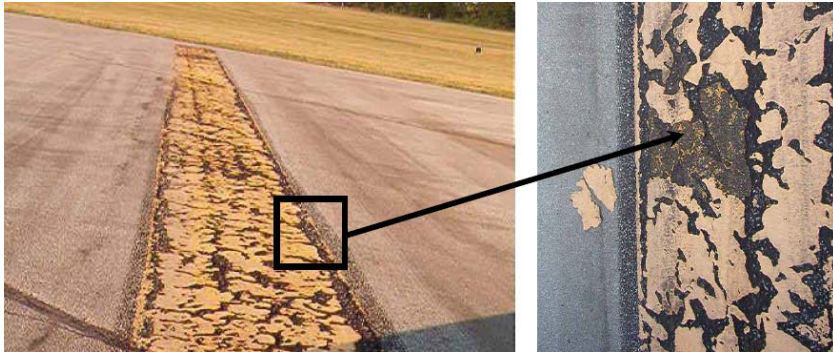


**APLICACIÓN BUENA DE MICROESFERAS
TIPO I-A DIÓ UNA LECTURA PROMEDIO
DE: 135 mcd/m²/lux**

LAS DIFERENCIAS EN SUS PROPIEDADES ENTRE LOS DIFERENTES TIPOS DE MICROESFERAS



REPINTANDO MARCAS



**EL REPINTADO DE LAS MARCAS MÁS DE CINCO VECES
ES LA PRINCIPAL CAUSA QUE SE PORDIZCAN GRIETAS EN EL ASFALTO**

EXCESO DE ACUMULACIÓN DE PINTURA EN EL TRASLAPE



**EXCESO DE ACUMULACIÓN DE PINTURA SIN HABER
REMOVIDO LAS CAPAS VIEJAS**



OVERSPRAY

