



SIPROMA ARGENTINA SA

Con mas de 10 años de actividad en el mercado de América Latina, el principal objeto de SIPROMA es el de proveer *innovaciones de Ingeniería* para la realización de proyectos de rutas, autopistas, ferrovias y aeropuertos; así como también la asistencia técnica y supervisión de la construcción y su posterior mantenimiento, preservación, rehabilitación y gerenciamiento.



AREAS DE SERVICIO:

- DISEÑO ESTRUCTURAL DEL PAVIMENTOS
- DISEÑO GEOMÉTRICO
- ESTUDIOS HIDRÁULICOS
- ESTUDIOS GEOTÉCNICOS
- ESTUDIOS DE IMPACTO AMBIENTAL
- ESTUDIOS TÉCNICO – ECONÓMICO
- VENTA DE EQUIPAMIENTO PARA ESTUDIOS



AREAS DE TRABAJO

1- Estudio y Relevamiento en campo

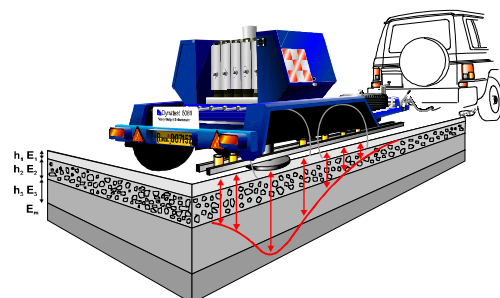
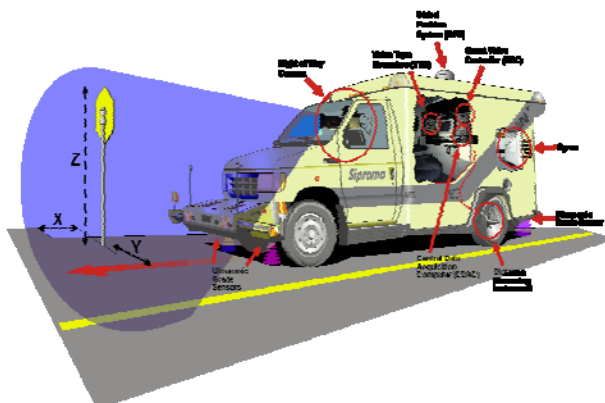
2- Análisis y realización de proyecto en gabinete

3- Creación de sistemas de gestión de infraestructura



1- Estudio y Relevamiento en campo

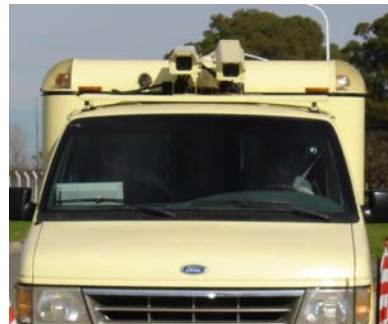
Equipos de alto rendimiento ARAN y FWD





Principales aplicaciones del ARAN:

- Evaluar la condición superficial de los pavimentos.
- Relevar las características geométricas de los caminos
- Realizar un Inventario DIGITAL y Georreferenciado de zonas en estudio para facilitar tareas de gabinete.



Prestaciones del Equipo del ARAN

Medición de Perfil longitudinal (Rugosidad)

- **equipamiento clase 1 (norma ASTM E950)**

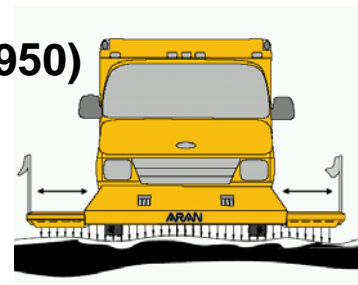
Medición del perfil transversal

- **mediante 37 sensores**

Registro de deterioros e Inventario vial

- cámaras de video con **2448 x 2048 pixel**, calidad 5 veces superior a HD

- Registro fallas norma PCI **ASTM D5340**





Condición Estructural de Pavimentos Deflectometro de Impacto H-FWD



- Pavimentos Flexibles AC
- Pavimentos Rígidos PCC
- Transferencia de carga de Juntas
- Metodología ACN/PCN

Circulares AC 150/5370-11B
y AC 150/5335-5a



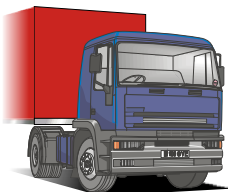
Condición Estructural de Pavimentos Deflectometro de Impacto H-FWD



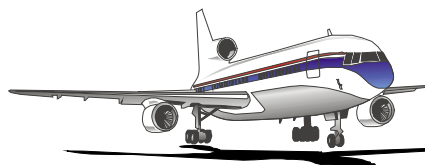
H1



H2

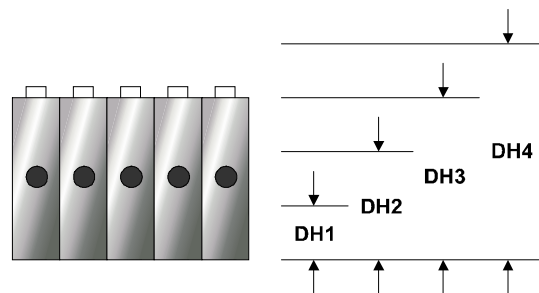


H3



H4

Secuencias de Caídas





Estudio y Relevamiento en campo

- Relevamientos topográficos
- Sondeos y calicatas
- Ensayos de laboratorio
- Prospección georradar
- Mucho mas ...



2- Análisis y realización de proyecto en gabinete

SIPROMA cuenta con el apoyo de Ingenieros y Técnicos especializados. Y tiene mas de 10 años en el mercado que avalan su calidad





Software utilizados

- *MIPROPAVER*
- *PCASE*
- *FAARFIELD* *FAA Rigid and Flexible Iterative Elastic Layer Design*
- *Darwin* - *metodología guía AASHTO*
- *SISTEMAS GIS*
- *MODULUS*
- *HEC-RAS*
- *CAD CIVIL 3D*



PROYECTOS EN AREA DE TRANSPORTE VIAL



- *Estudios en mas de 10000 Km de repavimentaciones integrales de rutas*
- *Proyectos ejecutivos*
- *Diseño geométrico*



PROYECTOS EN AREA DE TRANSPORTE URBANO



-Estudios gestión de pavimentos urbanos de toda la ciudad de BsAs.

-Estudios de planificación urbana



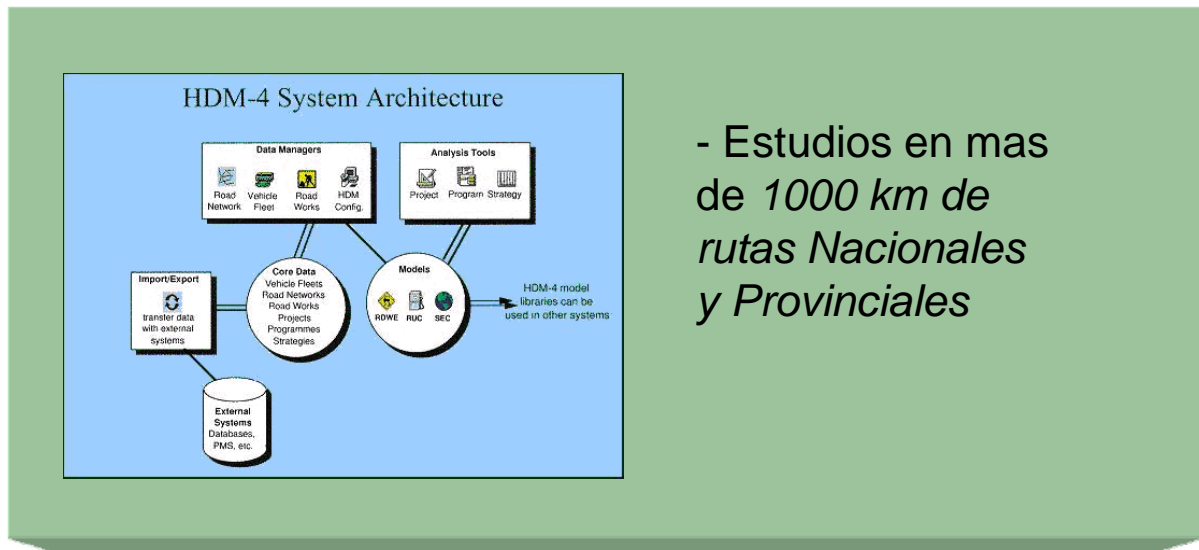
PROYECTOS EN AREA DE AEROPUERTOS



Estudios en *más de 10 aeropuertos principales de la Argentina, tales como los ubicados en: Ezeiza , Cordoba , Neuquen, Santa Rosa, Villa Mercedes, San Juan, San Rafael, Malargüe, Viedma, Puerto Madrin, Ezquel y Jujuy.*



ESTUDIOS DE FACTIBILIDAD ECONOMICA



- Estudios en mas de 1000 km de rutas Nacionales y Provinciales



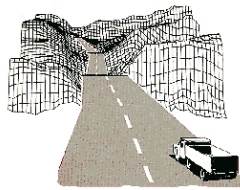
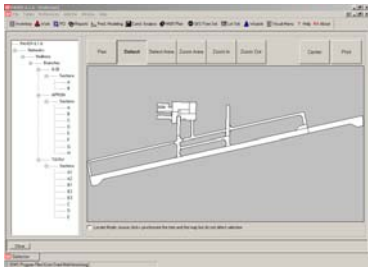
3- Creación de sistemas de gestión de infraestructura

Los sistemas de gestion permiten optimizar recursos y planificar el mantenimiento de una red vial
→ proteger el valor de las inversiones realizadas.

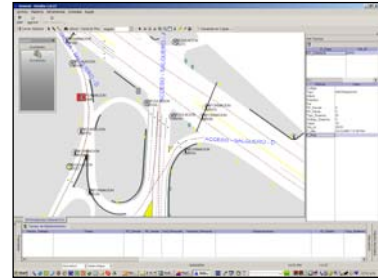


Sistemas de gestión de infraestructura

MICRO PAVER



Sistemas a MEDIDA



3- Creación de sistemas de gestión de infraestructura

PASOS:

- Establecer estructura de la red a gestionar
- Recopilar antecedentes y realizar nuevos estudios
- Crear modelos de deterioro o falla
- Establecer planes de inversión y obras



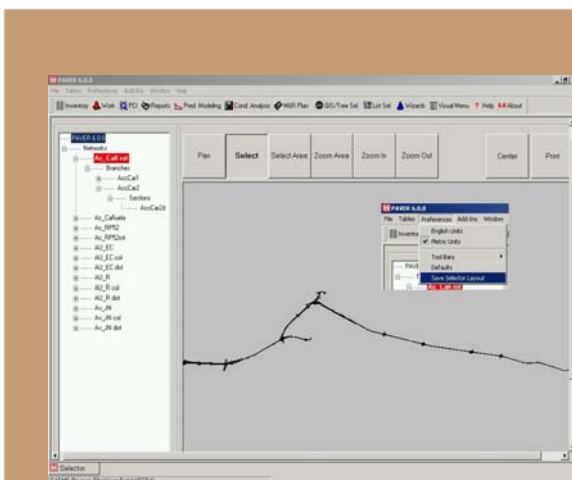
PROYECTOS EN AREA DE TRANSPORTE URBANO



-Implementación de sistema de gestión de pavimentos urbanos de toda la Ciudad de BsAs. (etapa inicial)



PROYECTOS EN AREA DE AUTOPISTAS



-Implementación de sistema de gestión de pavimentos en acceso RICCHERI – EZEIZA – CAÑUELAS



PROYECTOS EN AREA DE AUTOPISTAS

-Implementación de sistema de gestión y control de Aupistas bajo la concesión vial de AUSA

Asociado a:



Sistema SAR_RV

- Gestión de la Infraestructura Vial
 - Georreferenciamiento del Inventario
 - Mantenimiento
 - Monitoreo On-Line Web e integrado
 - Notificación de Alarmas
 - Reportes estadísticos diarios y mensuales
 - Análisis de recorridos históricos



PROYECTOS EN AREA DE AEROPUERTOS



- Creación de inventario e ingreso de datos de estado PCI en sistema de gestión MICROPAVER de Aeropuertos de *Santa Rosa, Villa Mercedes, San Juan, San Rafael, Malargüe, Viedma, Puerto Madrin y Ezquel*



Siproma Argentina S.A.



Siproma Argentina S.A.

Humberto 1° 985 - 10° Piso - Of. 3

(1103) Buenos Aires

Tel / Fax.: +54-11-4307 – 7125

E-mail : info@siproma.com.ar